

บริบทองค์กรและขอบเขตของการจัดการสิ่งแวดล้อม คณะบริหารธุรกิจและนิเทศศาสตร์ มหาวิทยาลัยพะเยา

1. บริบทองค์กร

1.1 ประวัติความเป็นมา

คณะบริหารธุรกิจและนิเทศศาสตร์ เดิมชื่อคณะวิทยาการจัดการและสารสนเทศศาสตร์ จัดตั้งขึ้นเป็นคณะวิชาลำดับที่ 12 ของมหาวิทยาลัยพะเยา เริ่มต้นก่อตั้งตามการเห็นชอบตามมติคณะรัฐมนตรี เมื่อวันที่ 20 มิถุนายน พ.ศ. 2538 ซึ่งให้มีการขยายโอกาสทางการศึกษาจากมหาวิทยาลัยนเรศวร มายังจังหวัดพะเยา โดยเป็นส่วนหนึ่งของสำนักวิชาศิลปศาสตร์ มหาวิทยาลัยนเรศวร วิทยาเขตสารสนเทศพะเยา ต่อมาเมื่อวันที่ 28 มีนาคม พ.ศ. 2547 ได้มีคำสั่งมหาวิทยาลัยนเรศวร วิทยาเขตสารสนเทศพะเยา ที่ 040/2546 ให้แยกออกมาจัดตั้งเป็นกลุ่มวิชาวิทยาการจัดการและสารสนเทศศาสตร์ และเปลี่ยนชื่อเป็นสำนักวิชาวิทยาการจัดการและสารสนเทศศาสตร์ เมื่อวันที่ 1 ตุลาคม พ.ศ. 2547 ต่อมา มหาวิทยาลัยนเรศวร วิทยาเขตสารสนเทศพะเยา ได้เปลี่ยนชื่อเป็น มหาวิทยาลัยนเรศวร พะเยา เมื่อวันที่ 21 กรกฎาคม พ.ศ. 2550 และได้รับการยกฐานะเป็นมหาวิทยาลัยพะเยา เมื่อวันที่ 17 กรกฎาคม พ.ศ. 2553 สำนักวิชาวิทยาการจัดการและสารสนเทศศาสตร์ จึงได้เปลี่ยนเป็นคณะวิทยาการจัดการและสารสนเทศศาสตร์ เมื่อวันที่ 1 ตุลาคม พ.ศ. 2553 เป็นต้นมา และได้มีการเปลี่ยนชื่อคณะ เมื่อวันที่ 20 กันยายน 2563 ตามประชุมสภามหาวิทยาลัยพะเยา คราวประชุมครั้งที่ 6/2563 ในการเปลี่ยนชื่อคณะเป็น “คณะบริหารธุรกิจและนิเทศศาสตร์” โดยจัดอยู่ในกลุ่มมนุษยศาสตร์ และสังคมศาสตร์ มีพันธกิจหลักคือ การเรียนการสอน การวิจัย และการบริการวิชาการ





1.2 วิสัยทัศน์ พันธกิจ และค่านิยม

1) วิสัยทัศน์ (Vision)

“องค์กรชั้นนำในการผลิตบัณฑิตที่มีทักษะการเป็นผู้ประกอบการและนักสื่อสาร”

2) พันธกิจ (Mission)

1. ผลิตบัณฑิตที่มีคุณลักษณะตามมาตรฐานวิชาชีพ สามารถเรียนรู้ตลอดชีวิต มีทักษะความเป็นผู้ประกอบการและการสื่อสาร แบบมืออาชีพ
2. พัฒนานิสิตให้มีความพร้อมด้านสุขภาวะ บุคลิกภาพ และสุนทรียภาพ ตามอัตลักษณ์ของมหาวิทยาลัย
3. ผลิตผลงานวิจัยสู่นวัตกรรม และยกระดับคุณภาพของชุมชนสู่สากล
4. ให้บริการวิชาการเพื่อยกระดับคุณภาพชีวิตของสังคม
5. ยกระดับคุณภาพการบริหารองค์กรสู่ความเป็นเลิศ

3) ค่านิยมองค์กร (Core Value)

คณะบริหารธุรกิจและนิเทศศาสตร์ เป็นองค์กรที่มีความเป็นเอกภาพ ใช้ปัญญาในการสร้างสรรค์นวัตกรรมที่เป็นประโยชน์ เพื่อมุ่งสู่ความเป็นมืออาชีพและความเป็นเลิศทางวิชาการ

B : Benefit (ประโยชน์จากปัญญา)

C : Creative (สร้างสรรค์)

A : Academic excellence (ความเป็นเลิศทางวิชาการ)

U : Unity (ความเป็นเอกภาพ)

P : Professionalism (ความเป็นมืออาชีพ)

1.3 บริบทด้านการจัดการสิ่งแวดล้อม

คณะบริหารธุรกิจและนิเทศศาสตร์ ได้จัดโครงการ BCA Green Office โดยมีวัตถุประสงค์เพื่อให้คณะบริหารธุรกิจและนิเทศศาสตร์เป็นสำนักงานที่เป็นมิตรกับสิ่งแวดล้อม (Green Office) พร้อมทั้งส่งเสริมให้บุคลากรภายในองค์กรมีส่วนร่วมในการอนุรักษ์พลังงานและสิ่งแวดล้อม โดยมีนโยบายในการอนุรักษ์พลังงานและสิ่งแวดล้อม ดังนี้

1. สนับสนุนให้การบริหารและการดำเนินงานของสำนักงานคณะบริหารธุรกิจและนิเทศศาสตร์ให้เป็นไปตามข้อกำหนดของกฎหมายด้านการอนุรักษ์พลังงานและสิ่งแวดล้อม และเกณฑ์การเป็นสำนักงานสีเขียว
2. สร้างการรับรู้ การสื่อสารและสร้างจิตสำนึกให้บุคลากรและผู้ที่เกี่ยวข้อง ได้รับรู้เข้าใจ และตระหนักถึงความสำคัญของปัญหาสิ่งแวดล้อม การใช้ทรัพยากรและพลังงานอย่างคุ้มค่าและมีประสิทธิภาพ
3. ส่งเสริมบุคลากรให้มีส่วนร่วมเพื่อควบคุม ป้องกัน และลดผลกระทบด้านการใช้ทรัพยากรพลังงาน รวมถึงการลดมลพิษจากของเสีย เพื่อเป็นผลดีต่อสภาพแวดล้อมในสำนักงาน
4. รณรงค์ให้บุคลากรจัดซื้อจัดจ้างและเลือกใช้บริการที่เป็นมิตรกับสิ่งแวดล้อม
5. รณรงค์และประชาสัมพันธ์ให้บุคลากรปฏิบัติตามมาตรการการอนุรักษ์พลังงานและสิ่งแวดล้อมของคณะฯ
6. เผยแพร่นโยบายการอนุรักษ์พลังงาน รักษาสิ่งแวดล้อม และลดการปล่อยก๊าซเรือนกระจกให้กับบุคคลภายในและภายนอกองค์กร
7. นำหลัก 3R คือ ลดการใช้ (Reduce) การใช้ซ้ำ (Reuse) และการนำกลับมาใช้ใหม่ (Recycle) มาปรับใช้ตามความเหมาะสม
8. ติดตาม ตรวจสอบ และปรับปรุงการดำเนินงานตามนโยบายการอนุรักษ์พลังงานและสิ่งแวดล้อมเป็นประจำทุกปี โดยผู้บริหารและคณะทำงานสำนักงานสีเขียว ตลอดจนรับฟังข้อเสนอแนะและข้อร้องเรียนด้านสิ่งแวดล้อม เพื่อนำมากำหนดแนวทางการแก้ไข

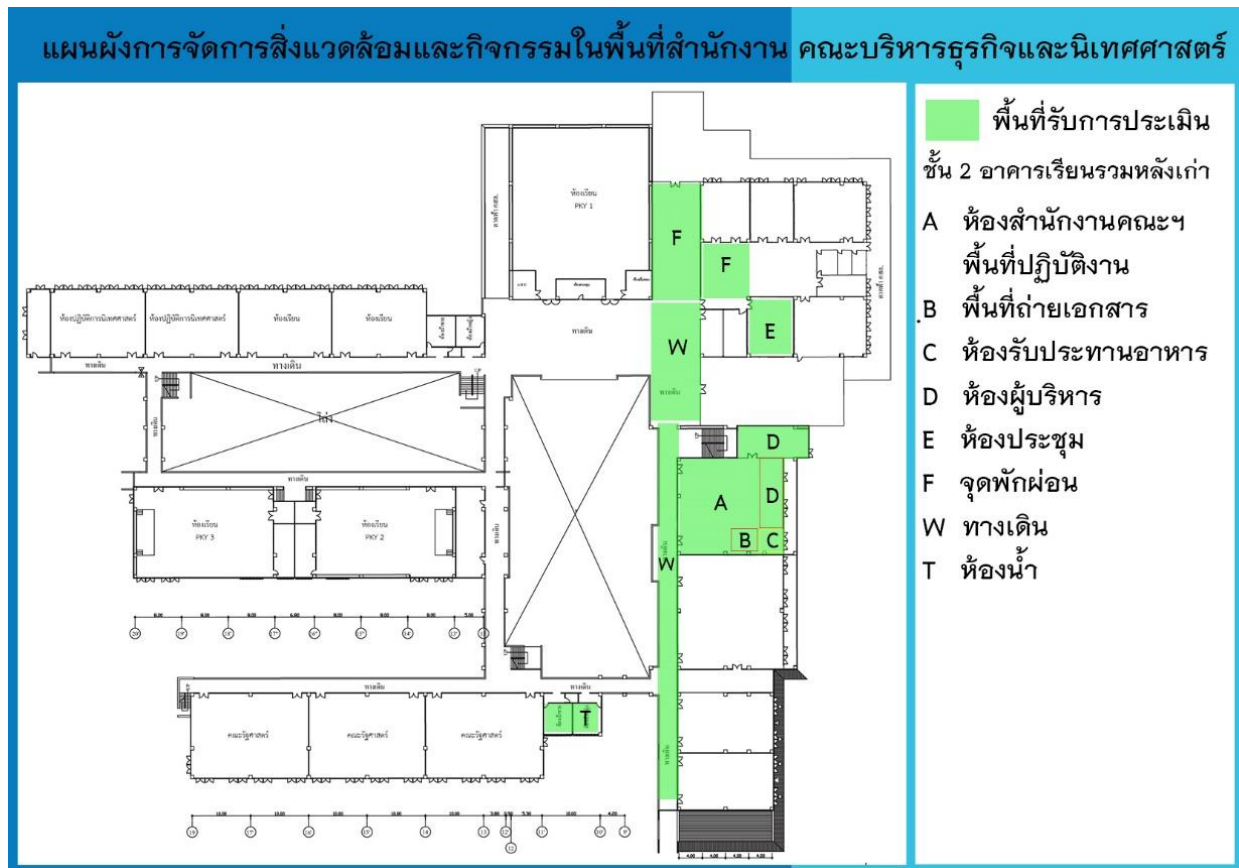


2. ขอบเขตของการจัดการสิ่งแวดล้อม

2.1 ขอบเขตด้านพื้นที่ของสำนักงาน

สำนักงานคณะกรรมการธุรกิจและนิเทศศาสตร์ ตั้งอยู่ที่มหาวิทยาลัยพะเยา เลขที่ 19 หมู่ 2 ตำบลแม่กา อำเภอมือพะเยา จังหวัดพะเยา ได้กำหนดขอบเขตพื้นที่ของการจัดการสิ่งแวดล้อม โดยมีวัตถุประสงค์เพื่อลดการใช้พลังงานและทรัพยากร ลดการเกิดของเสีย ลดการปล่อยก๊าซเรือนกระจกออกสู่บรรยากาศ และดำเนินกิจกรรมที่เป็นมิตรกับสิ่งแวดล้อม มีพื้นที่จัดการสิ่งแวดล้อมอยู่ในบริเวณชั้น 2 อาคารเรียนรวมหลังเก่า มีขนาดพื้นที่ รวม 1,019 ตารางเมตร ดังนี้

1. ห้องสำนักงานคณะกรรมการธุรกิจและนิเทศศาสตร์
2. ห้องผู้บริหาร
3. พื้นที่ถ่ายเอกสาร
4. พื้นที่รับประทานอาหาร
5. ห้องประชุม จำนวน 2 ห้อง (ขนาด 20 คน 1 ห้อง และขนาด 40 คน 1 ห้อง)
6. จุดพักผ่อน
7. ทางเดิน
8. ห้องน้ำ
9. รถยนต์ของคณะ จำนวน 1 คัน



มีพนักงานภายในสำนักงานทั้งสิ้น 81 คน โดยแบ่งออกเป็นพนักงานประจำ 76 คน พนักงานชั่วคราว 2 คน พนักงานทำความสะอาด จำนวน 2 คน พนักงานขับรถ จำนวน 1 คน (พนักงานทำความสะอาดและพนักงานขับรถจะเป็นพนักงานของผู้รับเหมาช่วง)

2.2 ขอบเขตด้านกิจกรรมภายในสำนักงาน

1) การพิมพ์เอกสาร การถ่ายเอกสาร และการทำลายเอกสาร

กิจกรรมการพิมพ์เอกสาร การถ่ายเอกสาร และการทำลายเอกสารเป็นกิจกรรมที่เกิดขึ้นจากการปฏิบัติงานของบุคลากรเพื่อขับเคลื่อนการดำเนินงานในด้านต่างๆ ตามหน้าที่และความรับผิดชอบ ให้บรรลุตามเป้าหมายและยุทธศาสตร์การพัฒนาคณะบริหารธุรกิจและนิเทศศาสตร์ มหาวิทยาลัยพะเยา ทั้งนี้ คณะฯ ได้คำนึงถึงการรักษาสิ่งแวดล้อมโดยได้กำหนดมาตรการประหยัดกระดาษและหมึกพิมพ์

2) การประชุม

กิจกรรมการประชุม คณะบริหารธุรกิจและนิเทศศาสตร์ได้ออกแบบการจัดประชุมภายในคณะฯ ให้ลดการใช้กระดาษและเอกสาร โดยการนัดหมายการประชุม และจัดส่งเอกสารประกอบการประชุมผ่านช่องทางออนไลน์ ตลอดจนการจัดเตรียมอาหารว่าง การคัดแยกขยะ การกำจัดของเสีย ให้ถูกต้องตามมาตรการประหยัดกระดาษ และมาตรการใช้อุปกรณ์สำนักงานและหมึกพิมพ์คณะบริหารธุรกิจและนิเทศศาสตร์

3) การรับประทานอาหาร

กิจกรรมการรับประทานอาหารของบุคลากรประกอบไปด้วยพื้นที่รับประทานอาหารภายในห้องสำนักงานคณะฯ (ห้อง A202-2) และห้องรับรอง

4) การใช้เครื่องใช้ไฟฟ้า

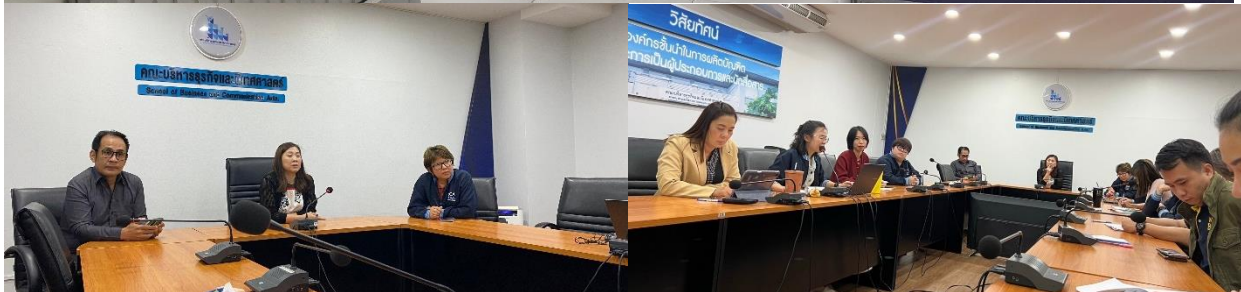
สำนักงานมีการใช้เครื่องใช้ไฟฟ้าเพื่ออำนวยความสะดวกให้กับบุคลากร เช่น เครื่องปรับอากาศ เครื่องฟอกอากาศ ตู้เย็น ไมโครเวฟ หม้อต้มน้ำร้อน โดยคณะฯ ได้กำหนดให้บุคลากรและผู้ที่เกี่ยวข้องมีหน้าที่ในการดูแลและบำรุงรักษาเครื่องใช้ไฟฟ้าภายในสำนักงาน และปฏิบัติตามมาตรการประหยัดไฟฟ้า

5) การทำความสะอาดสำนักงานและห้องน้ำ

กิจกรรมทำความสะอาด มีผู้ประกอบการจ้างเหมาเป็นผู้ปฏิบัติงานทำความสะอาด โดยพนักงานทำความสะอาดมีความรู้และความเข้าใจเกี่ยวกับการปฏิบัติงานทำความสะอาดเป็นอย่างดี การคัดแยกขยะอย่างถูกวิธี ตลอดจนมีความเข้าใจเกี่ยวกับการจัดการสิ่งแวดล้อมอย่างถูกต้อง

6) การใช้รถเดินทางไปปฏิบัติงาน

คณะฯ มีรถประจำคณะจำนวน 1 คัน เป็นลักษณะการเช่าจากผู้ประกอบการภายนอก ใช้ในการเดินทางไปปฏิบัติงานของบุคลากรคณะฯ โดยคณะฯ ได้กำหนดให้มีบุคลากรในการควบคุมดูแลและมีระบบการจองรถ ทั้งนี้ผู้ประกอบการภายนอกจะเป็นผู้รับผิดชอบในการบำรุงรักษาสภาพรถ และคณะฯ เป็นผู้รับผิดชอบค่าใช้จ่ายในการเติมน้ำมันเชื้อเพลิง





จัดทำโดย

(นายกฤษชัย อนุสรราชกิจ)

นักวิชาการศึกษา

วันที่ 10 ม.ค. 67



อนุมัติโดย.....

(ผู้ช่วยศาสตราจารย์ ดร.ประกอบศิริ ภัคดีพินิจ)

คณบดีคณะบริหารธุรกิจและนิเทศศาสตร์

วันที่ 10 ม.ค. 67